

Utiliser les techniques de coaching dans
l'accompagnement des individus et des équipes

Les modes de management traditionnels et les organisations évoluent. Dans ce contexte, le développement d'une performance durable nécessite d'encourager la transversalité, les modes collaboratifs, la créativité, et des relations humaines de qualité. Ces « softs skills » représentent des compétences clés des RH et des managers de demain pour accompagner les dynamiques de changement actuelles tout en prenant soin du bien-être des collaborateurs.

Aujourd'hui, les techniques issues du coaching permettent d'apprendre à travailler et à agir autrement dans une posture d'ouverture et d'accompagnement des personnes et des équipes à partir d'une observation et d'une compréhension fine des situations. Elles permettent également de développer son impact au niveau organisationnel. C'est ce que propose l'IFOD Provence dans ce parcours de formation « augmenté » associant séances présentielles et apprentissage à distance

Le public

Ce cycle s'adresse prioritairement aux RH et aux Managers souhaitant développer leur posture « Coach » au service du développement individuel, collectif, et organisationnel grâce à l'acquisition de techniques issues de cette pratique.

Pour favoriser la liberté d'expression et d'expérimentation, ainsi que la richesse des partages. La formation est proposée dans **une formule originale « INTER-INTRA »** : 2 à 3 participants venant d'organisations différentes. Il peut également être construit sur mesure (formule intra).

Les objectifs de la formation

A l'issue de ce parcours, les managers et les RH auront :

- Développé et ajusté leur posture pour créer et maintenir des relations interpersonnelles de qualité
- Acquis les techniques fondamentales du coaching pour les mobiliser dans l'accompagnement des personnes et des équipes
- Renforcé leur potentiel pour adapter leur mode de management et leurs actions à partir d'un diagnostic systémique des situations
- Et dans le cadre de la certification, se seront spécialisés sur une compétence complémentaire

Les parcours à la carte

Le module de base a une durée de 6 jours, répartis sur une période de 3 mois pour faciliter la mise en oeuvre des acquis : **Ma Posture "Coach" – Développer son agilité relationnelle – Mobiliser les équipes**



Des modules complémentaires au choix permettent d'individualiser les parcours : **Naviguer dans les tensions relationnelles - Comprendre et agir dans les changements pour concilier bien-être des collaborateurs et performance collective – Stimuler l'intelligence collective**

.../...

Module de base

♣ Ma posture « Coach » - 2 jours

Les bases de la posture « Coach » et son intégration dans mon (mes) rôle(s) actuel(s), l'identification des types de postures et leur impact sur les relations, le développement de son identité et de son style personnel

♣ Développer son agilité relationnelle - 2 jours

S'entraîner à une écoute professionnelle et l'adapter en fonction des situations, approfondir les techniques et outils de questionnement, de reformulation et de feed-back dans différents types d'entretiens, identifier les clés de la relation interpersonnelle, accompagner les personnes.

♣ Mobiliser les équipes - 2 jours

Comprendre ce qui fait ressort dans une équipe, adapter ses modes de management aux stades de maturité de l'équipe, savoir créer un climat de confiance propice à la collaboration, utiliser des d'animation au service de la transversalité

Modules complémentaires

♣ Naviguer dans les tensions relationnelles (2 jours)

Savoir reconnaître les types et les sources de conflits interpersonnels, gérer la dimension émotionnelle, utiliser des techniques de médiation, résoudre et dissoudre les tensions

♣ Comprendre et agir dans les changements pour concilier bien-être des collaborateurs et performance collective (2 jours)

Gérer ou piloter le changement comme un projet, mettre du projet dans le changement, en définir les conditions de réussite, identifier les composantes de l'organisation pour cerner les impacts des changements sur les individus, sur les équipes et les accompagner

♣ Stimuler l'intelligence collective (2 jours)

Développer sa créativité en relation, acquérir des techniques d'animation, développer l'apprentissage par les pairs, adopter une posture de facilitation

Le format et la certification

Cette formation conçue comme un parcours est **composée d'un module de base de 6 jours (3x2) et de modules complémentaires.**

Pour donner lieu à **une certification reconnue par l'Etat** (inventaire CNCP) **et être éligible au CPF** (n°230129), le module de base doit être complété par 1 module complémentaire de 2 jours au choix.

Le module de base et les modules complémentaires peuvent aussi être suivis à la carte.

Une pédagogie expérientielle, un parcours de connaissance de soi

Les mises en situation, **les exercices pratiques sont au cœur du travail proposé, en alternance avec des temps d'apport et des temps de réflexion.**

Chaque exercice fait l'objet d'un temps d'analyse, de feed-back et de partage collectif. Ce format facilite les prises de conscience et les progrès de chacun.

Les sessions sont émaillées de temps de ressourcement, de recentrage à partir de la médiation corporelle et artistique.

Le rythme sera volontairement ajusté pour permettre aux apprentissages de s'ancrer, aux participants de se poser.

.../...

Formation RH Coach Attitudes pour managers et RH

Les intervenants

La session est animée des coachs expérimentés aux expériences et compétences complémentaires. Le croisement de leurs regards, la dynamique de leur co-action constituent un véritable atout de ce parcours.



Emmanuelle Levy

Coach, formatrice Directrice du Master RH de l'Institut Catholique de Paris

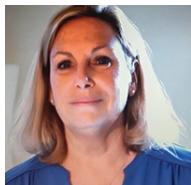
Sociologue de formation, elle a choisi de mettre ses compétences au service de l'accompagnement des managers, des équipes RH et des organisations en créant Elyance. Le corps, le mouvement et la narration sont au cœur de ses propositions qui visent à (re)développer les capacités d'un Agir aligné avec ses valeurs.



Jacques Pommerolle

Coach, Superviseur - membre accrédité de la SF Coach®, Directeur de l'IFOD Provence

Dirigeant d'un cabinet de conseil informatique pendant 18 ans, il accompagne et coache des dirigeants, des responsables politiques et des managers. La qualité relationnelle, la coopération, l'authenticité et la voix constituent les fondements de ses accompagnements individuels et collectifs.



Catherine Deydier

Coach -H.R Business Partner - Sophrologue en contexte professionnel.

En associant la dimension corporelle à ses accompagnements elle propose aux Managers un parcours au sein du "Management de Soi@ "visant un confort professionnel et personnel accru. Elle intervient sur la performance de l'organisation via le fonctionnement efficace des équipes et s'implique dans des projets RH liées au Mieux Être et à la Qualité de Vie au Travail.

Dates

- Module de base (6 jours)
21 et 22 mars – 16 et 17 mai
27 et 28 juin 2019
- Modules complémentaires
4 et 5 juillet (Changement) ; 17 et 18 octobre (Conflits) ; 28 et 29 novembre 2019 (Intelligence collective)

Tarifs (nets de taxes)

- Module de base
Indépendants : 1.980 €
Entreprises : 2.790 €
- Modules complémentaires (2 jours)
Indépendants : 660 €
Entreprises : 930 €
- Certification - Indépendants : 500 €
Entreprises : 650 €

Lieu

La formation se déroule dans nos locaux, à Marseille – 13006 - 1 rue d'Arcole

BULLETIN D'INSCRIPTION – RH COACH ATTITUDE

Lieu de formation : Marseille, 1 rue d'Arcole - 13006

Dates : 21 et 22 mars – 16 et 17 mai - 27 et 28 juin 2019, soient 42 heures.

PARTICIPANT

NOM	_____	PRÉNOM	_____
FONCTION	_____		
ADRESSE	_____		
CP	_____	VILLE	_____
EMAIL	_____		
TÉLÉPHONE(S)	_____		

ENTREPRISE

NOM/PRÉNOM DU RESPONSABLE DE FORMATION	_____		
FONCTION	_____		
ADRESSE	_____		
CP	_____	VILLE	_____
EMAIL	_____		
TÉLÉPHONE(S)	_____		

> Arrhes à verser : 500 € net (cinq cent euros)

J'ai lu et j'accepte les conditions générales ci-dessous.

DATE

SIGNATURE

Conditions Générales

1. Toute inscription à un cycle de formation doit être accompagnée d'un règlement d'acompte d'un montant de 500 € (pour un paiement par chèque, à établir à l'ordre de IFOD PROVENCE). Le règlement du solde doit intervenir avant le début de la session de formation (avant le 1^{er} séminaire).
2. Le nombre de participants par cycle est volontairement limité. Les inscriptions sont prises en compte dans l'ordre d'arrivée et sous réserve que le dossier soit complet.
3. L'inscription se fait pour la totalité d'un cycle de formation. Toute formation commencée est due entièrement.
4. Les éventuels désistements doivent se faire par courriel ou lettre à l'IFOD PROVENCE. En cas d'annulation : plus de 30 jours avant le début de la formation, les sommes versées sont remboursées diminuées de 100 € pour frais de dossier - moins de 30 jours avant le démarrage de la formation, l'intégralité des arrhes versées reste acquise - moins de 10 jours avant, la totalité de la prestation est due.
5. L'IFOD PROVENCE se réserve le droit de modifier les dates en cas d'empêchement majeur. Tout changement sera communiqué à l'avance aux participants.
6. Dans le cas où le nombre de participants à une formation serait jugé insuffisant pour des raisons pédagogiques, l'IFOD PROVENCE se réserve le droit d'ajourner la formation.